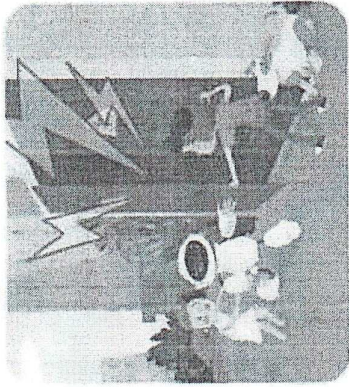
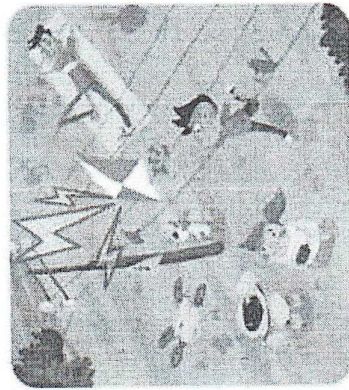


ДЕТСКАЯ ЭТО ВАЖНО! ЭЛЕКТРОБЕЗОПАСНОСТЬ



нельзя взбираться на опоры линий электропередачи;

нельзя трогать висящий или лежащий электрический провод, приближаться к нему ближе, чем на 8 метров;

нельзя проникать на территорию подстанций, открывать двери электроустановок и электрощитов;

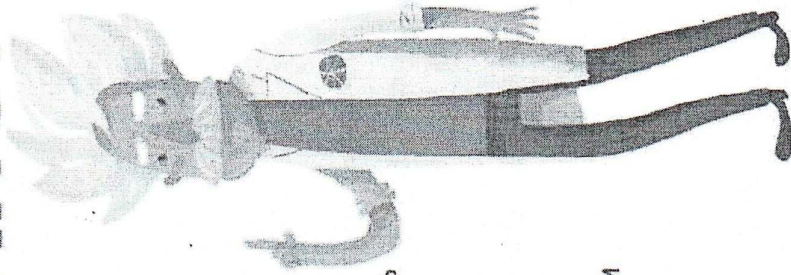
нельзя разбивать изоляторы, набрасывать на провода посторонние предметы;

нельзя ловить рыбу вблизи линий электропередачи;

нельзя разводить костры под проводами;

нельзя находиться во время грозы вблизи линий электропередачи;

нельзя пользоваться неисправными электроприборами и разбирать их включенными.



**ПОРАЖЕНИЕ ЭЛЕКТРИЧЕСКИМ ТОКОМ ОЧЕНЬ ОПАСНО!
НАРУШЕНИЕ ДАННЫХ ПРАВИЛ МОЖЕТ ПРИВЕСТИ
НЕ ТОЛЬКО К ТЯЖЕЛЫМ ТРАВМАМ, НО И К ГИБЕЛИ ЛЮДЕЙ**

8-800-220-0-220

горячая линия

#bezopasnost